

Information aux patients

Empreinte numérique

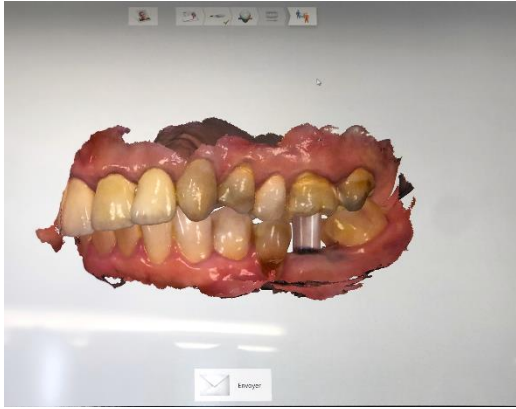


La technologie d’empreinte numérique dans la bouche avec un scanner optique présente beaucoup d’avantages pendant le processus de fabrication des travaux, dès l’empreinte jusqu’à la finalisation. Car l’empreinte est le point de jonction ente le médecin dentiste et le laboratoire dentaire.



L’empreint numérique est une technologie moderne en 3D, qui est employé dans notre cabinet si possible (par ex. pour des couronnes, ponts, facettes, inlays, onlays, couronnes partielles ou restaurations sur implants, appareils amovibles avec une base métallique ainsi que des gouttières).

Elle remplace de plus en plus l’empreinte conventionnelle avec un porte empreinte et elle aide par exemple à éviter le reflex nauséeux souvent désagréable.



L’empreinte numérique est très précise et elle évite les sources de défauts divers.

Cette technique sophistiquée permet l’interconnexion optimale du dentiste avec son laboratoire dentaire pour dérouler le processus entier purement digital, de l’empreinte jusqu’à la finalisation du travail.

Cette technique présente plusieurs avantages pour les patients :

- Prendre l’empreinte est bien plus agréable. En cas de reflex nauséeux ce n’est plus nécessaire de faire une sédation ou une anesthésie de la gorge (par des médicaments) pour l’empreinte de la mâchoire.
- Grace au processus numérique de la fabrication des travaux techniques dentaires, la précision s’augmente.
- En même temps, par la digitalisation, le technicien dentaire arrive à finaliser ses travaux plus rapidement. Ce fait abouti à une baisse de prix de ces travaux.
- Le temps total se raccourci entre l’empreinte et la pose d’un travail technique dentaire.

Votre cabinet dentaire Dr Bianca Cordey-Rosenkranz